

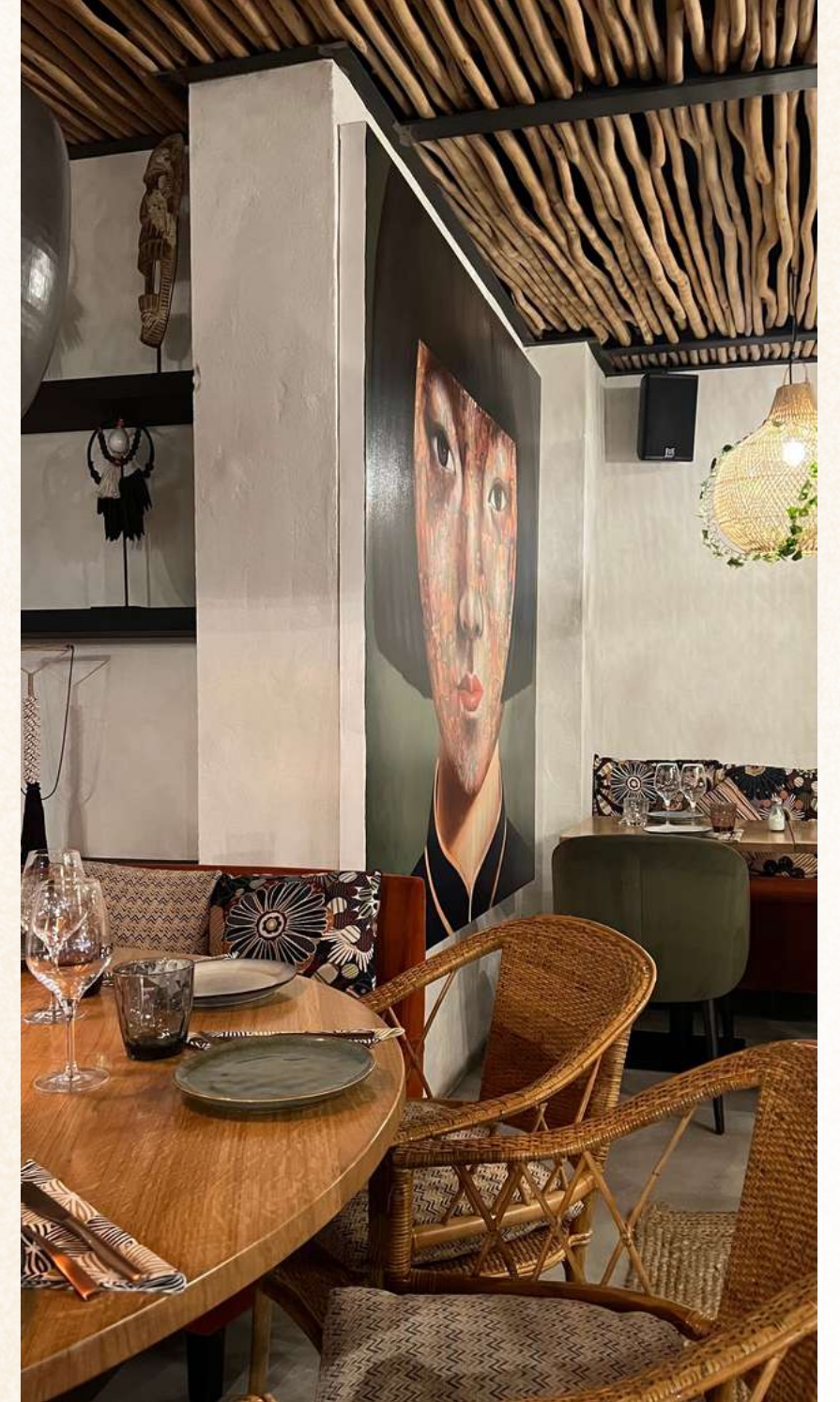


ROSA

# LA SALLE



La salle de restaurant, vaste et accueillante, charme par sa décoration pointue aux accents exotiques. Des éléments naturels du monde entier, tels que des plantes luxuriantes et du bois ciselé, ajoutent une touche authentique. Des lanternes suspendues créent une ambiance tamisée, tandis que des sièges confortables aux motifs ethniques invitent à la détente. L'éclairage subtil met en valeur chaque détail, offrant aux convives une expérience sensorielle unique, mêlant raffinement et authenticité.



# LE BAR



Le grand bar spacieux s'érige comme un espace polyvalent, offrant non seulement un lieu de détente, mais aussi un espace de travail aisé. L'aménagement judicieux permet une circulation fluide, Des places assises au bar, élégamment disposées, invitent les clients à savourer leur boisson préférée tout en échangeant avec le personnel attentionné.

Un éclairage discret, jouant sur des nuances douces, confère une ambiance chaleureuse et intime, tout en offrant une luminosité adéquate pour les activités de travail.

Des lampes suspendues délicatement au-dessus du bar ajoutent une touche d'élégance, créant un équilibre parfait entre fonctionnalité et esthétisme.



La verrerie, soigneusement sélectionnée pour toute la gamme de cocktails, confère une touche élégante et raffinée. Chaque verre, délicatement choisi, ajoute une dimension esthétique à la présentation des cocktails, rehaussant ainsi l'expérience visuelle des convives.

# LA TERRASSE



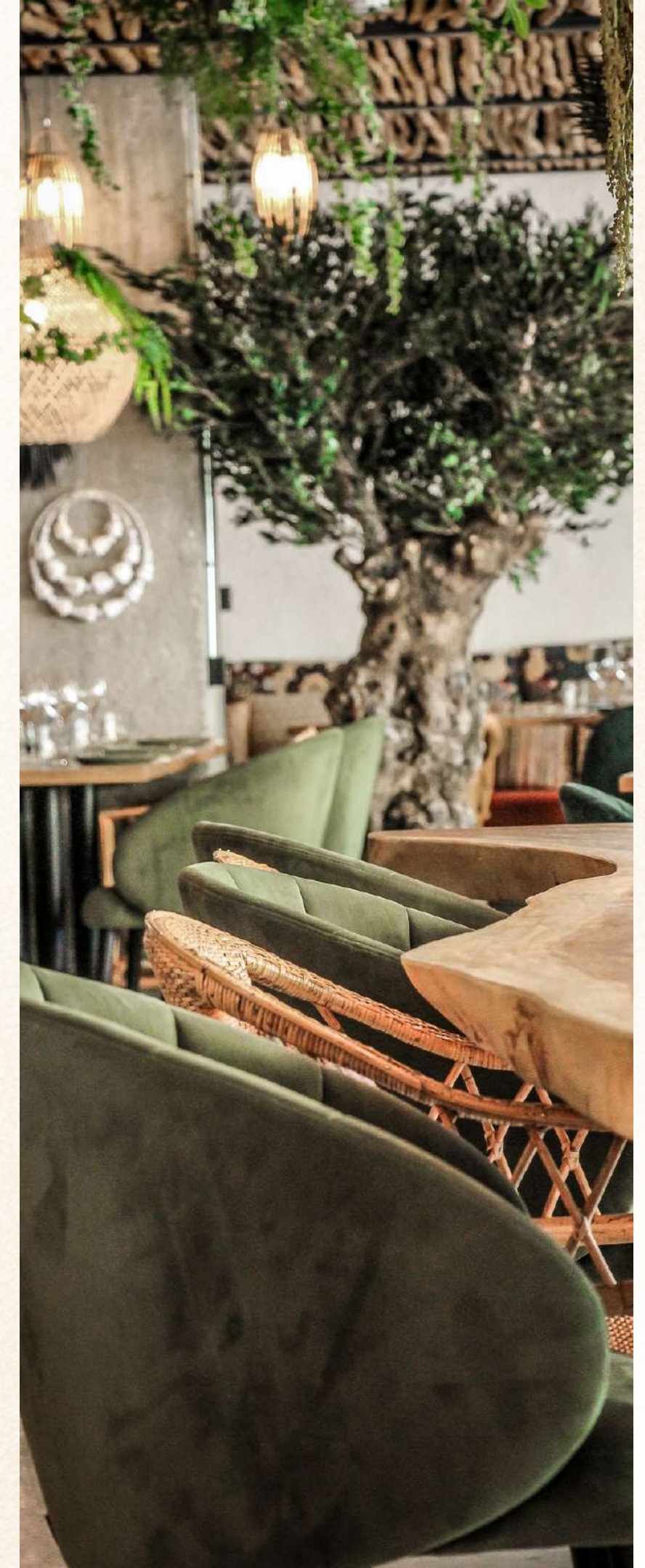
La vaste terrasse, dotée d'un grand nombre de places assises et d'espaces canapés disposés face à la mer, propose une expérience unique pour les couchers de soleil. Cette étendue généreuse permet aux convives de profiter pleinement du panorama côtier, créant ainsi une ambiance captivante et relaxante. Les sièges bien répartis offrent une vue imprenable sur l'horizon, tandis que les canapés ajoutent une touche de confort pour une détente optimale. L'emplacement stratégique face à la mer crée une atmosphère magique où les couchers de soleil deviennent une expérience inoubliable, fusionnant nature, confort et beauté visuelle.

# BEAUTY ROOM

Côté toilettes, un espace discret et spacieux s'ouvre aux clients, offrant une décoration minutieuse dans les moindres détails. Conçu pour assurer une aisance optimale, cet espace comprend quatre toilettes, dont un, spécialement aménagée pour l'accès des personnes à mobilité réduite. La discrétion de la décoration contribue à créer une atmosphère élégante et apaisante, assurant ainsi une expérience agréable pour tous les visiteurs.

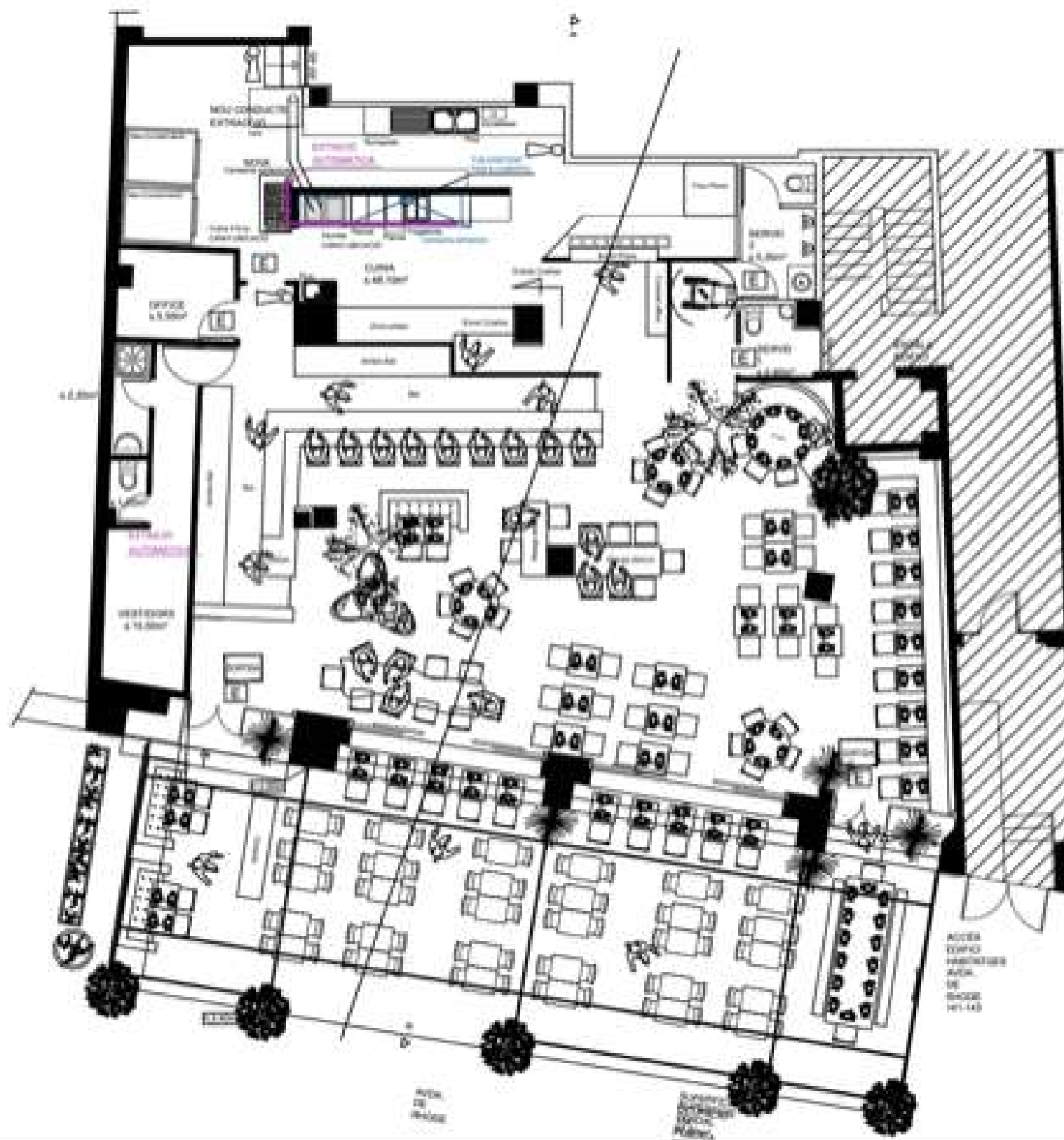


**ROSA**  
RESTAURANT



# QUELQUES CHIFFRES

- Établissement refait à neuf en 2020 (électricité, plomberie, extraction, baies vitrées...)
- Cuisine neuve, faïencée, toute équipée avec Four Rational et Four à braise Mibrasa (*liste du matériel sur demande*)
- Bar et arrière bar inox neuf avec tirage pression Morritz
  
- Salle et bar: 150m<sup>2</sup>
- Cuisine et réserve: 76m<sup>2</sup>
- Sanitaire "Beauty Room" : 16m<sup>2</sup>
- Terrasse: 150m<sup>2</sup>
- Environ 80 places assises + 120 places en terrasse
- 9 salariés à l'année



A photograph of a restaurant interior with a bohemian aesthetic. The room features a curved red velvet booth with patterned cushions, a round wooden table set for dining, and green velvet chairs. The walls are decorated with large fringed wall hangings, a large metallic bowl, and a tall portrait painting. A woven basket lamp hangs in the background.

ROSA

UN RESTAURANT  
UNIQUE À ROSES